

Spółdzielnia Mieszkaniowa
„BUDOWLANI” w Bartoszycach
11-200 Bartoszyce ul. Bema 32
tel. 89 627 13 41 fax.89 627 13 42
REGON 000487628 NIP 743-000-47-77
rok założenia 1961

Bartoszyce, dnia 04.03.2024r.

ZAPYTANIE OFERTOWE OTWARTE

Na podstawie Regulaminu zlecenia przez Spółdzielnię Mieszkaniową „BUDOWLANI” w Bartoszycach robót, dostaw i usług obcym wykonawcom (dostawcom) z dnia 12.03.1998r.

Zarząd Spółdzielni Mieszkaniowej „BUDOWLANI” w Bartoszycach zwraca się o przesłanie oferty cenowej na:

„Wykonanie przeglądów gazowych w budynkach znajdujących się w zasobach Spółdzielni Mieszkaniowej „BUDOWLANI” w Bartoszycach”

1. ZAMAWIAJĄCY

Spółdzielnia Mieszkaniowa „BUDOWLANI” w Bartoszycach

ul. Bema 32 , 11-200 Bartoszyce ,

REGON 000487628, NIP 743-000-47-77

Kontakt : tel. (89) 627 13 41 wew. 23

e-maile: dzialtechniczny@budowlani.nazwa.pl

Godziny otwarcia : Poniedziałek 7.00 - 16.00

Wtorek - Środa - Czwartek 7.00 - 15.00

Piątek 7.00 - 14.00

2. PODSTAWA PRAWNA ZAPYTANIA OFERTOWEGO

Charakter prawny zapytanie ofertowe

Postępowanie prowadzone będzie w trybie zapytania ofertowego nieograniczonego. Zapytanie ofertowe realizowane jest zgodnie z *Regulaminem zlecenia przez Spółdzielnię Mieszkaniową „BUDOWLANI” robót, dostaw i usług obcym wykonawcom (dostawcom) z dnia 12.03.1998r.*

3. OPIS PRZEDMIOTU ZAMÓWIENIA

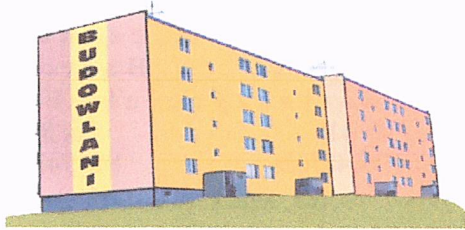
3.1. Przedmiot zamówienia – informacje podstawowe

Przedmiotem zamówienia jest wykonanie usługi polegającej na przeprowadzeniu rocznej kontroli instalacji gazowej w budynkach zarządzanych przez Spółdzielnię Mieszkaniową „BUDOWLANI” w Bartoszycach. Liczba lokali z instalacją gazową wynosi 4293.

Zakres świadczonych usług obejmuje:

1. Rozwieszenie ogłoszeń informujących mieszkańców o terminie planowanej kontroli.
2. Przegląd instalacji gazowej w budynkach od zaworu głównego po urządzenia odbiorcze w mieszkaniach i lokalach usługowych.
3. Sporządzenie protokołów z przeglądu każdego lokalu mieszkalnego i budynku usługowego.
4. Sporządzenie protokołów dla każdego z kontrolowanych budynków.
5. Wprowadzenie protokołów kontroli do elektronicznych ksiąg obiektu.

3.2. Ogólne postanowienia dotyczące realizacji zapytania ofertowego:



Spółdzielnia Mieszkaniowa
„BUDOWLANI” w Bartoszycach
11-200 Bartoszyce ul. Bema 32
tel. 89 627 13 41 fax. 89 627 13 42
REGON 000487628 NIP 743-000-47-77
rok założenia 1961

- 3.2.1. Zamawiający w postępowaniu zapytania rozpatrzy oferty firm, które zostały zaproszone do złożenia oferty.
- 3.2.2. Oferentowi nie przysługują środki ochrony prawnej określone przepisami ustawy Prawo Zamówień Publicznych.
- 3.2.3. Postępowanie zostało oznaczone nazwą: **Zapytanie ofertowe – przeglądy gazowe** na jaki Oferenci winni się powoływać we wszystkich kontaktach z Zamawiającym.
- 3.2.4. Zamawiający nie dopuszcza składania oferty wspólnej przez kilku Oferentów.
- 3.2.5. Zamawiający nie dopuszcza składania ofert częściowych na poszczególne zadania.
- 3.2.6. Zamawiający zastrzega sobie prawo do podjęcia negocjacji z wykonawcami, prawo do odstąpienia od udzielenia zamówienia w wypadku nieuzyskania porozumienia w toku prowadzonych negocjacji oraz prawo do odrzucenia oferty, zawierającej rażąco niską cenę w stosunku do przedmiotu zapytania szczególnie gdy grozi to nienależytym wykonaniem lub niewykonaniem zapytania.

3.3. Warunki dokonania zmiany umowy

- 3.3.1. Warunkiem ostatecznego wyboru oferty będzie podpisanie umowy z wybranym Oferentem na realizację przedmiotu zapytania. Umowa poza istotnymi elementami umowy może zawierać inne klauzule, w tym w szczególności zabezpieczające prawidłowe wykonanie umowy, m.in. dotyczące obowiązku zachowania poufności, przekazania bez dodatkowego wynagrodzenia powstałych ewentualnych praw autorskich, możliwości odstąpienia, rozwiązania lub wypowiedzenia umowy przez Zamawiającego w przypadku naruszenia umowy, kary umowne (np. z tytułu opóźnień w realizacji, nieprawidłowej realizacji, niekompletnego wykonania zamówienia w tym np. nieprzestrzeganie warunków gwarancji) lub inne ogólnie przyjęte (w profesjonalnym obrocie) zabezpieczenia należytej współpracy i prawidłowego wykonania umowy.
- 3.3.2. Zamawiający przewiduje możliwość zmiany umowy, w przypadku gdy nastąpi zmiana powszechnie obowiązujących przepisów prawa w zakresie mającym wpływ na realizację przedmiotu umowy.
- 3.3.3. Zamawiający przewiduje możliwość zmiany umowy, w przypadku zaistnienia okoliczności spowodowanych czynnikami zewnętrznymi np. terminu realizacji umowy, warunków płatności.

3.4. Wymagania wobec oferenta:

- 3.4.1. Oferent powinien posiadać niezbędne uprawnienia i zasoby niezbędne do niezakłóconej realizacji przedmiotu zapytania, w szczególności niezbędne środki techniczno-organizacyjne oraz potencjał osobowy i finansowy.
- 3.4.2. Oferent powinien posiadać niezbędną wiedzę i doświadczenie.
- 3.4.3. Na każdym etapie realizacji zamówienia Oferent zobowiązany będzie do kontaktu z przedstawicielem Zamawiającego, informowania o bieżących działaniach i ewentualnych utrudnieniach w realizacji przedmiotu zamówienia. W trakcie realizacji zamówienia niezbędne dokumenty i informacje zostaną udostępnione Oferentowi z inicjatywy Zamawiającego lub na prośbę Oferenta. Oferent będzie zobowiązany do realizacji zamówienia zgodnie z treścią zapytania ofertowego i złożonej oferty, postanowieniami umowy, a także zgodnie z powszechnie obowiązującymi przepisami prawa oraz w sposób uwzględniający prawne, organizacyjne i finansowe.

3.5. Wykluczenia z postępowania



Spółdzielnia Mieszkaniowa
„BUDOWLANI” w Bartoszycach
11-200 Bartoszyce ul. Bema 32
tel. 89 627 13 41 fax. 89 627 13 42
REGON 000487628 NIP 743-000-47-77
rok założenia 1961

W zapytaniu ofertowym nie mogą brać udziału:

- 3.5.1. Oferenci, którzy nie spełniają warunków udziału w postępowaniu, tj. nie posiadają uprawnień do wykonywania określonej działalności, nie posiadają niezbędnej wiedzy i doświadczeń zgodnie z warunkami udziału w niniejszym postępowaniu bądź znajdują się w sytuacji ekonomicznej i finansowej mogącej budzić poważne wątpliwości co do możliwości prawidłowego wykonania zamówienia lub są powiązani osobowo lub kapitałowo z Zamawiającym,
- 3.5.2. Oferenci, którzy nie wykazali spełniania warunków udziału w postępowaniu,
- 3.5.3. Oferenci powiązani kapitałowo lub osobowo z Zamawiającym. Przez powiązania kapitałowe lub osobowe rozumie się wzajemne powiązania między zamawiającym lub osobami upoważnionymi do zaciągania zobowiązań w imieniu zamawiającego lub osobami wykonującymi w imieniu zamawiającego czynności związane z przygotowaniem i przeprowadzeniem procedury wyboru wykonawcy a wykonawcą, polegające w szczególności na:
 - a) uczestniczeniu w spółce jako wspólnik spółki cywilnej lub spółki osobowej;
 - b) posiadaniu co najmniej 10% udziałów lub akcji;
 - c) pełnieniu funkcji członka organu nadzorczego lub zarządzającego, prokurenta, pełnomocnika;
 - d) pozostawaniu w związku małżeńskim, w stosunku pokrewieństwa lub powinowactwa w linii prostej, pokrewieństwa lub powinowactwa w linii bocznej do drugiego stopnia lub w stosunku przysposobienia, opieki lub kurateli;
 - e) pozostawaniu z wykonawcą w takim stosunku prawnym lub faktycznym, że może to budzić uzasadnione wątpliwości co do bezstronności tych osób;
- 3.5.4. Oferenci w stosunku, do których otwarto likwidację lub ogłoszono upadłość.
- 3.5.5. Oferenci, którzy nie dołączyli wymaganych aktualnych zaświadczeń o posiadanych kwalifikacjach.

3.6. Wymagane oświadczenia i dokumenty

- 3.6.1. Wykaz oświadczeń i dokumentów, jakie mają dostarczyć Oferenci w celu potwierdzenia spełniania warunków udziału w postępowaniu:
 - a) Druk – parafowane przez Oferenta na każdej stronie,
 - b) Aktualny odpis z właściwego rejestru albo aktualne zaświadczenie o wypisie do ewidencji działalności gospodarczej potwierdzające, że profil działalności wykonawcy odpowiada przedmiotowi zapytania.
 - c) Oświadczenie oferenta o niezaleganiu z opłatami składek na ubezpieczenia zdrowotne lub społeczne Zakładu Ubezpieczeń Społecznych,
 - d) Oświadczenie oferenta o niezaleganiu z opłatami podatków w Urzędzie Skarbowym,
 - e) Koszt prac wyliczony na podstawie własnej kalkulacji,
 - f) oświadczenie o braku powiązań osobowych lub kapitałowych z Zamawiającym będącego częścią załącznika nr 1,
 - g) oświadczenie Oferenta, że nie zachodzą okoliczności wyłączające go z ubiegania się o zamówienie, stanowiącego część załącznika nr 1.
 - h) Kopia posiadanych uprawnień do zajmowania się eksploatacją urządzeń, eksploatacji i sieci na stanowisku dozoru – Dozór instalacji gazowych.
- 3.6.2. Dokumenty, o których mowa w pkt 3.6.1. należy przedstawić w formie oryginału (formularz ofertowy, oświadczenia, wykaz) lub kopii (pozostałe dokumenty) poświadczoną za zgodność z oryginałem przez osobę/osoby uprawnione do reprezentacji Oferenta.



Spółdzielnia Mieszkaniowa
„BUDOWLANI” w Bartoszycach
11-200 Bartoszyce ul. Bema 32
tel. 89 627 13 41 fax. 89 627 13 42
REGON 000487628 NIP 743-000-47-77
rok założenia 1961

- 3.6.3. Zamawiający dokona sprawdzenia spełnienia przez Oferentów wymogów określonych w zapytaniu ofertowym w zakresie kompletności i jakości oferty, a mianowicie pod uwagę będą brane oferty zawierające komplet ważnych oświadczeń i dokumentów wymaganych w niniejszym postępowaniu zapytania; oferent ponosi negatywne konsekwencje nie przedłożenia kompletnej oferty, zgodnej z wymogami zapytania.
- 3.6.4. Zamawiający zastrzega sobie prawo szczegółowego sprawdzenia stanu faktycznego z przedłożonymi dokumentami i oświadczeniami, w tym również poprzez wezwanie Oferenta do wyjaśnienia treści dokumentów lub przedłożenia dodatkowych dokumentów.

3.7. Termin płatności zamówienia

- 3.7.1. Termin płatności całości za zadanie wynosi 21 dni.
- 3.7.2. Miejsce dostarczenia dot. przedmiotu zamówienia: ul. Bema 32.

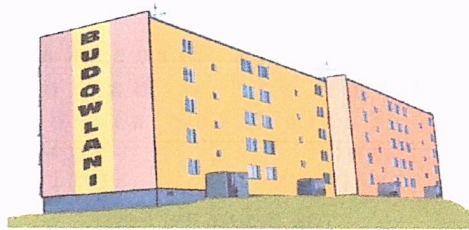
4. KRYTERIA WYBORU NAJKORZYSTNIEJSZEJ OFERTY

KRYTERIA FORMALNE		
Nazwa kryterium	Waga	Opis/metoda liczenia
Wymogi formalne	100%	Zamawiający sprawdzi czy oferta spełnia wszystkie wymogi formalne, w tym w szczególności: a) złożenie wszystkich wymaganych oświadczeń i innych dokumentów wymaganych niniejszym zapytaniem cenowym, b) warunki techniczne opisane w niniejszym zapytaniu cenowym określają jakie powinien spełniać przedmiot zapytania ofertowego c) Oferta nie spełniająca warunków formalnych podlega odrzuceniu.
KRYTERIA MERYTORYCZNE		
Cena	100%	a) cena to całkowita cena netto i brutto (zawierająca wszystkie elementy składowe przedmiotu zapytania ofertowego) b) ocena kryterium zgodnie z wzorem: $\frac{\text{cena oferty najkorzystniejszej}}{\text{cena oferowana}} \times 100 \times 100 \%$ maksymalna liczba punktów możliwych do uzyskania w tym kryterium wynosi 100 punktów.

5. PRZYGOTOWANIE I WYBÓR OFERTY

5.1. Podstawowe wymogi co do oferty

- 5.1.1. Oferent powinien złożyć ofertę na formularzu załączonym do niniejszego zapytania, stanowiącym załącznik nr 1. Zamawiający nie dopuszcza jakiegokolwiek modyfikacji treści i/lub wzorów dokumentów określonych w niniejszym zaproszeniu, za wyjątkiem wskazanych miejsc służących do wypełnienia oferty.



Spółdzielnia Mieszkaniowa
„BUDOWLANI” w Bartoszycach
11-200 Bartoszyce ul. Bema 32
tel. 89 627 13 41 fax. 89 627 13 42
REGON 000487628 NIP 743-000-47-77
rok założenia 1961

- 5.1.2. Oferta powinna być sporządzona w języku polskim.
- 5.1.3. Każdy Oferent ma prawo złożyć tylko jedną ofertę. W przypadku złożenia przez ten sam podmiot więcej niż jednej oferty, odrzucone zostaną i pozostaną bez rozpatrzenia wszystkie oferty złożone przez danego Oferenta.
- 5.1.4. Oferta powinna być zgodna z powszechnie obowiązującymi przepisami prawa, w szczególności przepisami dotyczącymi ochrony uczciwej konkurencji oraz przepisami Kodeksu cywilnego dotyczącymi oferty oraz spełniać wymogi opisane w niniejszym zapytaniu.
- 5.1.5. Cena brutto przedmiotu zapytania – wynagrodzenie Oferenta obejmuje wszelkie wydatki związane z realizacją przedmiotu zapytania, w tym wszelkie daniny o charakterze publicznoprawnym i inne (w tym w szczególności podatki pośrednie, bezpośrednie, związane z obowiązkowymi ubezpieczeniami).
- 5.1.6. Oferent zobowiązany będzie dołączyć do faktury dokument (protokół) potwierdzający wykonanie przedmiotu zamówienia.
- 5.1.7. Oferta powinna zawierać:
 - a) na stronie tytułowej lub na kopercie wskazaną nazwę zapytania ofertowego,
 - b) zobowiązanie do wykonania przedmiotu zapytania zgodnie z opisem przedmiotu zapytania,
 - c) dane adresowe, w tym: adres siedziby (i adres do korespondencji), adres e-mail oraz nr telefonu,
 - d) jednoznaczny opis elementów oferty podlegających ocenie wg ww. kryteriów,
 - e) całkowitą cenę netto i brutto realizacji usługi w przeliczeniu na jeden lokal będącej przedmiotem zapytania, cenę należy wyrazić w jednostkach pieniężnych w PLN z dokładnością do dwóch miejsc po przecinku,
 - f) warunki (terminy) płatności,
 - g) wymagane oświadczenia i dokumenty,
 - h) podpis osoby upoważnionej (do reprezentacji Oferenta), a jeśli jej upoważnienie wynika z pełnomocnictwa do oferty powinno być załączone pełnomocnictwo,
 - i) parafki osoby upoważnionej na wszystkich stronach oferty oraz jej załącznikach,
 - j) wydruk parafowanego (na każdej stronie) niniejszego zapytania.

5.2. Termin ważności oferty

- 5.2.1. Oferta powinna być ważna w okresie co najmniej 60 dni od upływu terminu do składania ofert.
- 5.2.2. Wykonawca samodzielnie lub na wniosek Zamawiającego może przedłużyć termin związania ofertą, z tym że Zamawiający może tylko raz, co najmniej na 3 dni przed upływem terminu związania ofertą, zwrócić się do Wykonawców o wyrażenie zgody na przedłużenie tego terminu o oznaczony okres, nie dłuższy jednak niż 30 dni.

5.3. Wątpliwości co do treści zapytania /oferty

- 5.3.1. W przypadku istotnych wątpliwości Oferent może zadać pytanie Zamawiającemu w celu objaśnienia treści zapytania ofertowego. Ewentualną odpowiedź (merytoryczną) Zamawiający zamieści na stronie internetowej Spółdzielni oraz wyśle drogą e-mailową lub doręczy osobiście do wszystkich Oferentów, którzy nadesłali oferty przed datą udzielenia odpowiedzi.



Spółdzielnia Mieszkaniowa
„BUDOWLANI” w Bartoszycach
11-200 Bartoszyce ul. Bema 32
tel. 89 627 13 41 fax. 89 627 13 42
REGON 000487628 NIP 743-000-47-77
rok założenia 1961

- 5.3.2. Zamawiający może wezwać Oferenta do poprawienia i/lub uzupełnienia oferty drogą e-mailową (zgodnie z danymi kontaktowymi zapisanymi w ofercie). W wezwaniu do poprawienia oferty Zamawiający wyznaczy Oferentowi nieprzekraczalny termin 3 dni roboczych na poprawienie błędów. Niedokonanie tego skutkować będzie odrzuceniem oferty przez Zamawiającego lub dokonanie jej oceny bez uwzględnienia poprawek. Celem poprawienia oferty jest jedynie usunięcie jej błędów formalnych. Nie jest dopuszczalne dokonywanie jakiegokolwiek zmiany treści lub istotnych elementów oferty podlegających ocenie zgodnie z kryteriami ocen.
- 5.3.3. Uzupełniona i/lub poprawiona na wezwanie Zamawiającego oferta powinna spełniać wszystkie wymagania – i to najpóźniej na dzień, w którym upływał termin składania ofert, z zastrzeżeniem terminu do uzupełnienia oferty.

5.4. Termin i miejsce złożenia oferty

5.4.1. Ofertę należy złożyć:

- a) pisemnie w siedzibie Zamawiającego : ul. Bema 32 , 11-200 Bartoszyce, w dni robocze, w godzinach pracy Zamawiającego, nie później niż do godziny 10.00 dnia 18.03.2024 r.

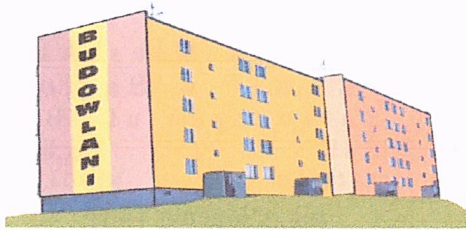
5.4.2. Termin składania ofert jest terminem nieprzekraczalnym.

5.4.3. Oferty złożone po terminie zwraca się niezwłocznie.

5.4.4. Oferty składane w siedzibie firmy należy umieścić w kopercie. Koperty należy podpisać następująco: Nazwa oferenta, adres, numer NIP oraz nazwę zamówienia:
Zapytanie Cenowe –przeгляdy gazowe

5.5. Wybór najkorzystniejszej oferty i powiadomienie Oferentów

- 5.5.1. Zamawiający dokona oceny ofert pod względem formalnym i merytorycznym oraz zgodnie z treścią niniejszego zapytania ofertowego.
- 5.5.2. Za najkorzystniejszą zostanie uznana oferta, która uzyska najwyższą liczbę punktów, stanowiącą sumę punktów uzyskanych w poszczególnych kryteriach oceny oferty.
- 5.5.3. Zamawiający ogłosi wynik postępowania na stronie internetowej Spółdzielni w terminie 7 dni roboczych od daty zamknięcia przyjmowania ofert, ewentualnie powiadomi oferentów o przedłużeniu terminu ogłoszenia wyboru oferty na stronie internetowej lub drogą e-mail. O wyniku postępowania Zamawiający zawiadomi Oferentów poprzez e-mail lub drogą pocztową.
- 5.5.4. Informacja o wyniku postępowania będzie zawierać nazwę wybranego Oferenta.
- 5.5.5. Oferenci biorący udział w procedurze zostaną poinformowani o liczbie punktów, które uzyskali w poszczególnych kategoriach oraz liczbie punktów oferty, która wygrała, w poszczególnych kryteriach.
- 5.5.6. Zamawiający może w toku badania i oceny ofert żądać od Oferentów wyjaśnień dotyczących treści złożonych ofert, w tym dokumentów potwierdzających podane w ofertach informacje.
- 5.5.7. Oferta nie spełniająca wymagań niniejszego zapytania ofertowego, w szczególności formalnych (złożona po terminie, niekompletna) lub merytorycznych (zwłaszcza nie będąca ofertą w rozumieniu przepisów prawa cywilnego) albo zawierająca inne rozpoznane wady sprzeczne z przepisami prawa, zostanie odrzucona bez jej rozpatrywania. Za ofertę nie spełniającą wymagań niniejszego zapytania ofertowego będzie uznana w szczególności taka oferta, która (pomimo ewentualnych wyjaśnień Oferenta czy poprawieniu błędów formalnych), nie będzie pozwałała na jednoznaczne



Spółdzielnia Mieszkaniowa
„BUDOWLANI” w Bartoszycach
11-200 Bartoszyce ul. Bema 32
tel. 89 627 13 41 fax. 89 627 13 42
REGON 000487628 NIP 743-000-47-77
rok założenia 1961

- określenie i ocenę elementów oferty w świetle kryteriów oceny ofert (dotyczy to zwłaszcza wad określenia ceny).
- 5.5.8. Zamawiający nie przewiduje procedury odwoławczej. Z tytułu odrzucenia oferty Oferentom nie przysługują żadne roszczenia przeciw Zamawiającemu.
- 5.5.9. Zamawiający może nie wybrać żadnej oferty, tj. unieważnić postępowanie o udzielenie zamówienia w każdej chwili bez podawania przyczyny lub w każdej chwili zmodyfikować treść zapytania ofertowego bez podawania przyczyny, w szczególności, ale nie wyłącznie, ze względu na konieczność usunięcia wad zapytania, dostosowania zapytania do wymagań powszechnie obowiązującego prawa lub innych regulacji wiążących Zamawiającego, oraz o ile okaże się to konieczne do prawidłowej realizacji przedmiotu zapytania (w szczególności ze względu na należyłą jakość wykonania przedmiotu zapytania oraz jego zgodność z celami Zamawiającego). Informacja o zmianie treści zapytania zostanie zamieszczona na stronie internetowej Zamawiającego, a także o zmianie zostaną poinformowane podmioty, do których wysłano zaproszenie do zapytania lub zostanie rozpisane nowe zapytanie cenowe. W przypadku istotnych modyfikacji treści zapytania zostanie przedłużony termin składania ofert.
- 5.5.10. Na żądanie Zamawiającego Oferent, którego oferta zostanie wybrana, jest zobowiązany do dostarczenia Zamawiającemu pisemnego potwierdzenia podjęcia się wykonania przedmiotu zamówienia w terminie 3 dni roboczych.
- 5.5.11. Jeżeli Oferent, którego oferta została wybrana, uchyla się od zawarcia umowy, Zamawiający może wybrać najkorzystniejszą spośród pozostałych ofert.
- 5.5.12. Zamawiający przewiduje możliwość zmiany umowy, w przypadku gdy nastąpi zmiana powszechnie obowiązujących przepisów prawa w zakresie mającym wpływ na realizację przedmiotu umowy.
- 5.5.13. Zamawiający nie odpowiada i nie może być pociągany do odpowiedzialności za jakiegokolwiek koszty czy wydatki poniesione przez Oferentów w związku z przygotowaniem i dostarczeniem oferty. Oferentowi nie przysługują żadne roszczenia wobec Zamawiającego w przypadku odrzucenia złożonej przez Oferenta oferty. Oferent pokrywa wszelkie koszty poniesione w związku z udziałem w postępowaniu.
- 5.5.14. W wyniku postępowania z wybranym Oferentem podpisana zostanie umowa na dostawę urządzeń będących przedmiotem zamówienia.

PREZES ZARZĄDU

Wojciech Sienkiewicz



Spółdzielnia Mieszkaniowa
„BUDOWLANI” w Bartoszycach
11-200 Bartoszyce ul. Bema 32
tel. 89 627 13 41 fax. 89 627 13 42
REGON 000487628 NIP 743-000-47-77
rok założenia 1961

Załącznik nr 1 do zapytania ofertowego
Spółdzielnia Mieszkaniowa „BUDOWLANI” w Bartoszycach
11-200 Bartoszyce, ul. Bema 32, tel. 89 627 13 41
NIP 743-000-47-77, REGON 000487628
Kontakt : tel. (89) 627 13 61;
e-maile: dzialtechniczny@budowlani.nazwa.pl

FORMULARZ OFERTOWY

Oferta dla Spółdzielni Mieszkaniowej „BUDOWLANI” w Bartoszycach w trybie zapytania ofertowego na:

„Wykonanie przeglądów gazowych w budynkach znajdujących się w zasobach Spółdzielni Mieszkaniowej „BUDOWLANI” w Bartoszycach”

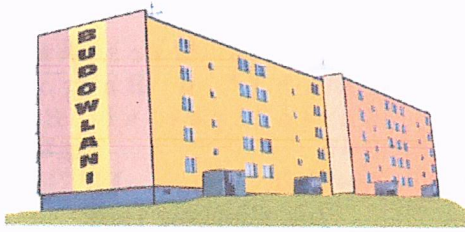
1. DANE OFERENTA	
Nazwa	
Adres	
Adres do korespondencji	
Tel.	
E-mail	
Nr KRS (jeśli dotyczy)	
NIP	
REGON	
2. CENA OFERTY	
ŁĄCZNIE CENA NETTO za 1 lokal	
ŁĄCZNIE CENA BRUTTO za 1 lokal	
Słownie cena brutto	

Termin ważności oferty wynosi minimum 60 dni od daty wystawienia oferty.

3. OŚWIADCZENIA OFERENTA

Ja(My) niżej podpisany(i) oświadczam(y), że:

1. Oferent zna, spełnia i akceptuje warunki realizacji zamówienia określone w zapytaniu ofertowym oraz nie wnosi żadnych zastrzeżeń i uwag w tym zakresie, ponadto uzyskał niezbędne informacje do przygotowania oferty.
2. Oferent oświadcza, że powyższa cena brutto zawiera wszystkie koszty, jakie ponosi Zamawiający w przypadku wyboru niniejszej oferty, w tym należny podatek od towarów i usług.
3. Oferent zobowiązuje się wykonać przedmiot zamówienia zgodnie z opisem przedmiotu zamówienia w terminie zawartym w umowie.



Spółdzielnia Mieszkaniowa
„BUDOWLANI” w Bartoszycach
11-200 Bartoszyce ul. Bema 32
tel. 89 627 13 41 fax. 89 627 13 42
REGON 000487628 NIP 743-000-47-77
rok założenia 1961

4. Oferent posiada uprawnienia do wykonywania określonej działalności lub czynności, jeżeli przepisy prawa nakładają obowiązek posiadania takich uprawnień.
5. Oferent posiada niezbędną wiedzę i doświadczenie dotyczące przedmiotu zapytania lub zobowiązuje się do zapewnienia podmiotów posiadających niezbędną wiedzę dotyczącą przedmiotu zapytania cenowego.
6. Oferent dysponuje odpowiednim potencjałem technicznym oraz osobami zdolnymi do wykonania zamówienia.
7. Nie wszczęto wobec Oferenta postępowania upadłościowego, ani nie ogłoszono jego upadłości.
8. Oferent nie zalega z opłacaniem podatków, opłat lub składek na ubezpieczenie społeczne.
9. Oferent nie podlega wykluczeniu z postępowania, zgodnie wytycznymi zapytania ofertowego.
10. Oferent znajduje się w sytuacji ekonomicznej i finansowej zapewniającej niezakłóconą realizację zamówienia.
11. Oferent nie jest powiązany osobowo ani kapitałowo z Zamawiającym, z członkami Zarządu Zamawiającego ani z innymi osobami zatrudnionymi u Zamawiającego osobami upoważnionymi do zaciągania zobowiązań lub uczestniczącymi w imieniu Zamawianego w przygotowaniu i realizacji zapytania ofertowego (w tym wyborze wykonawcy); ww. powiązania polegają w szczególności na:
 - a) uczestniczeniu w spółce jako wspólnik spółki cywilnej lub spółki osobowej;
 - b) posiadaniu co najmniej 10% udziałów lub akcji;
 - c) pełnieniu funkcji członka organu nadzorczego lub zarządzającego, prokurenta, pełnomocnika;
 - d) pozostawaniu w związku małżeńskim, w stosunku pokrewieństwa lub powinowactwa w linii prostej, pokrewieństwa lub powinowactwa w linii bocznej do drugiego stopnia lub w stosunku przysposobienia, opieki lub kurateli;
 - e) pozostawaniu z Zamawiającym w takim stosunku prawnym lub faktycznym, że może to budzić uzasadnione wątpliwości co do bezstronności tych osób.

4. ZAŁĄCZNIKI DO OFERTY

.....
.....

.....
data i podpisy osób uprawnionych
do reprezentowania Wykonawcy



Spółdzielnia Mieszkaniowa
„BUDOWLANI” w Bartoszycach
11-200 Bartoszyce ul. Bema 32
tel. 89 627 13 41 fax.89 627 13 42
REGON 000487628 NIP 743-000-47-77
rok założenia 1961

Załącznik nr 2 do zapytania ofertowego

KLAUZULA RODO

Zgodnie z art. 13 ust. 1 i 2 rozporządzenia Parlamentu Europejskiego i Rady (UE) 2016/679 z dnia 27 kwietnia 2016 r. w sprawie ochrony osób fizycznych w związku z przetwarzaniem danych osobowych i w sprawie swobodnego przepływu takich danych oraz uchylenia dyrektywy 95/46/WE (ogólne rozporządzenie o ochronie danych) (Dz. Urz. UE L 119 z 04.05.2016, str. 1), dalej „RODO”, informuję, że:

- administratorem Pani/Pana danych osobowych jest Spółdzielnia Mieszkaniowa BUDOWLANI w Bartoszycach, 11-200 Bartoszyce, ul. Bema 32;
- inspektorem ochrony danych osobowych w Spółdzielni Mieszkaniowej BUDOWLANI w Bartoszycach, 11-200 Bartoszyce, ul. Bema 32;
- u Zamawiającego wyznaczono Inspektora Ochrony Danych Osobowych, z którym można skontaktować za pośrednictwem dedykowanego adresu email: iodo@budowlani.nazwa.pl
- Pani/Pana dane osobowe przetwarzane będą na podstawie art. 6 ust. 1 lit. c RODO w celu związanym z postępowaniem o udzielenie zamówienia na „Wykonanie przeglądów gazowych w budynkach znajdujących się w zasobach Spółdzielni Mieszkaniowej „BUDOWLANI” w Bartoszycach” prowadzonym w trybie zapytania ofertowego otwartego;
- odbiorcami Pani/Pana danych osobowych będą osoby lub podmioty, którym udostępniona zostanie dokumentacja postępowania oraz podwykonawcy,
- Pani/Pana dane osobowe będą przechowywane, przez okres 4 lat od dnia zakończenia postępowania o udzielenie zamówienia, a jeżeli czas trwania umowy przekracza 4 lata, okres przechowywania obejmuje cały czas trwania umowy;
- w odniesieniu do Pani/Pana danych osobowych decyzje nie będą podejmowane w sposób zautomatyzowany, stosowanie do art. 22 RODO;
- posiada Pani/Pan:
 - na podstawie art. 15 RODO prawo dostępu do danych osobowych Pani/Pana dotyczących;
 - na podstawie art. 16 RODO prawo do sprostowania Pani/Pana danych osobowych;
 - na podstawie art. 18 RODO prawo żądania od administratora ograniczenia przetwarzania danych osobowych z zastrzeżeniem przypadków, o których mowa w art. 18 ust. 2 RODO;
 - prawo do wniesienia skargi do Prezesa Urzędu Ochrony Danych Osobowych, gdy uzna Pani/Pan, że przetwarzanie danych osobowych Pani/Pana dotyczących narusza przepisy RODO;
 - zobowiązanie do współpracowników i podwykonawców o konieczności poinformowania ich o ochronie danych osobowych prowadzonej w Spółdzielni Mieszkaniowej BUDOWLANI w Bartoszycach
- nie przysługuje Pani/Panu:
 - w związku z art. 17 ust. 3 lit. b, d lub e RODO prawo do usunięcia danych osobowych;
 - prawo do przenoszenia danych osobowych, o którym mowa w art. 20 RODO;
 - na podstawie art. 21 RODO prawo sprzeciwu, wobec przetwarzania danych osobowych, gdyż podstawą prawną przetwarzania Pani/Pana danych osobowych jest art. 6 ust. 1 lit. c RODO.

Data i podpis oferenta :

.....